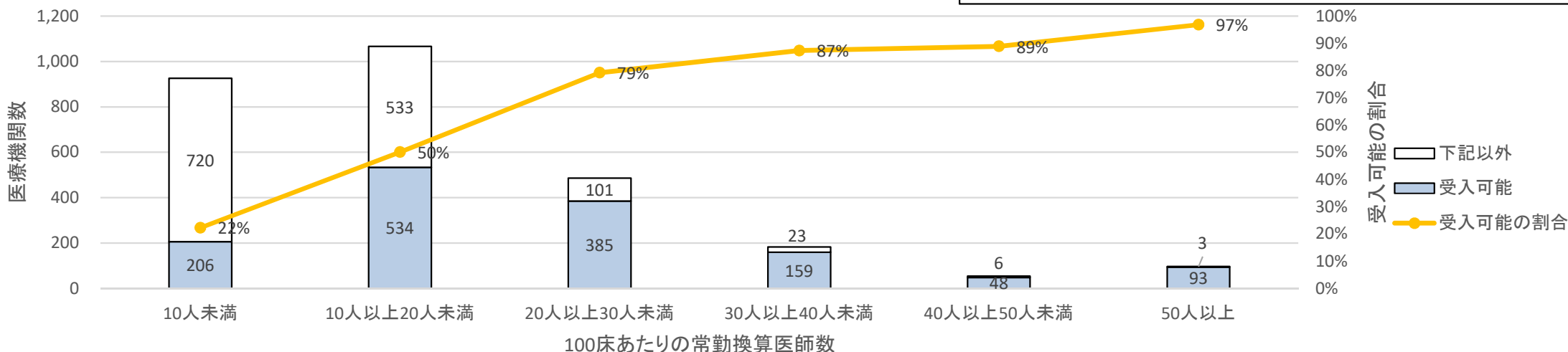


100床あたり常勤換算医師数別の新型コロナ患者の受入可能医療機関及び受入実績の有無について

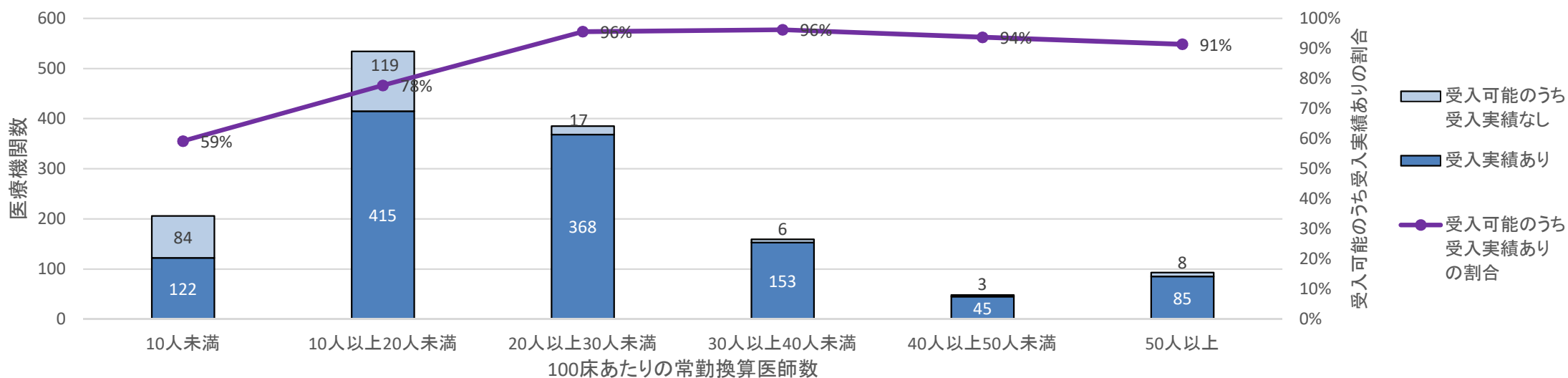
○ 100床あたり常勤換算医師数が多い医療機関ほど、新型コロナ患者受入可能医療機関の割合は大きくなる傾向。

対象医療機関：G-MISで報告のあった全医療機関のうち急性期病棟を有する医療機関から、100床未満の医療機関を除外した医療機関（2,811医療機関）

100床あたりの常勤換算医師数別の新型コロナ患者受入可能医療機関



100床のあたり常勤換算医師数別の新型コロナ患者受入可能医療機関のうちの受入実績の有無



※ 急性期病棟の有無は平成30年度病床機能報告において高度急性期・急性期の機能を有すると報告した医療機関。

※ 常勤換算医師数、病床数(一般病床・療養病床の許可病床)は平成30年病床機能報告より引用。