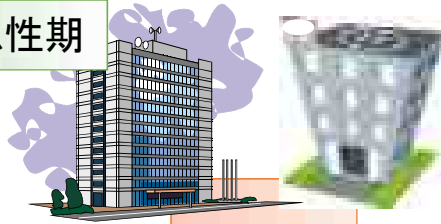


# 参考：地域包括ケア病棟の主な役割（イメージ）

注：介護施設等、自宅・在宅医療から直接、急性期・高度急性期の病院へ入院することも可能。

急性期

急性期・高度急性期



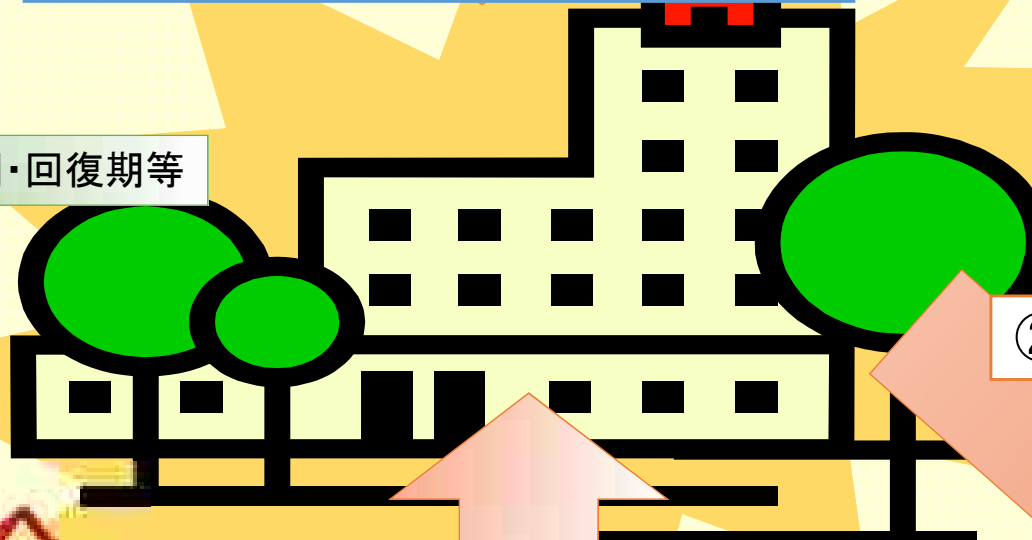
## ①急性期からの受け入れ

入院患者の重症度、看護必要度の設定 など

重症度・看護必要度A項目1点以上の患者 15%以上

入院患者データの提出

亜急性期・回復期等



## ②在宅・生活復帰支援

在宅復帰率の設定 など

長期療養  
介護等

介護施設等

## ③緊急時の受け入れ

・二次救急病院の指定  
・在宅療養支援病院の届出 など

自宅・在宅医療

