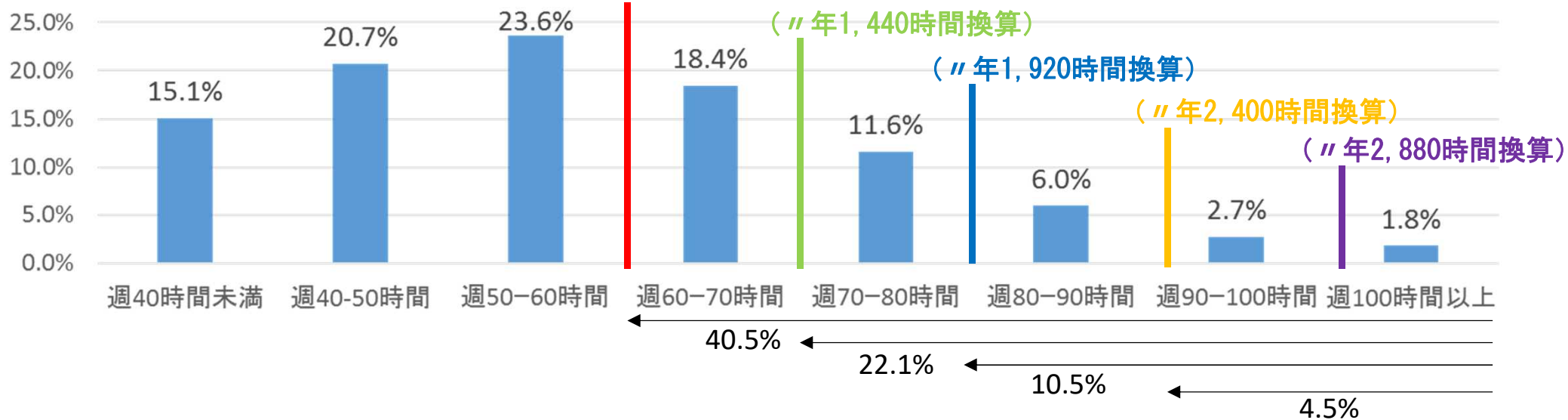


病院勤務医の週勤務時間の区分別割合等

病院勤務医の週勤務時間の区分別割合

(時間外月80・年960時間換算※休日込み(以下同じ))



(参考…法定労働時間※と比較した超過時間数の目安)

	0～10時間	10～20時間	20～30時間	30～40時間	40～50時間	50～60時間	60時間～
A: 週の超過分	0～10時間	10～20時間	20～30時間	30～40時間	40～50時間	50～60時間	60時間～
B: 月の超過分(A×4)	0～40	40～80	80～120	120～160	160～200	200～240	240～
C: 年の超過分①(B×12)	0～480	480～960	960～1,440	1,440～1,920	1,920～2,400	2,400～2,880	2,880～
D: 年の超過分②(A×52)	0～520	520～1,040	1,040～1,560	1,560～2,080	2,080～2,600	2,600～3,120	3,120～

※労働基準法第32条に定める週40時間との比較であり、個々の労働者について変形労働時間制等が採用されている可能性は捨象している。

※「医師の勤務実態及び働き方の意向等に関する調査」(平成28年度厚生労働科学特別研究「医師の勤務実態及び働き方の意向等に関する調査研究」研究班)結果をもとに医政局医療経営支援課で作成。病院勤務の常勤医師のみ。勤務時間は「診療時間」「診療外時間」「待機時間」の合計でありオンコール(通常の勤務時間とは別に、院外に待機して応急患者に対して診療等の対応を行うこと)の待機時間は除外。医師が回答した勤務時間数であり、回答時間数すべてが労働時間であるとは限らない。