

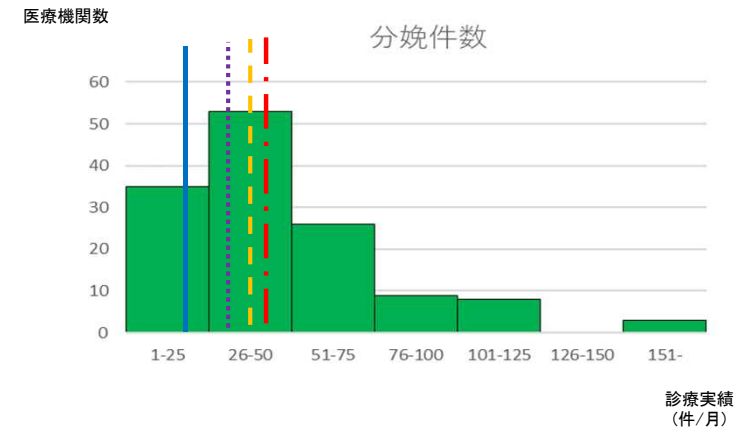
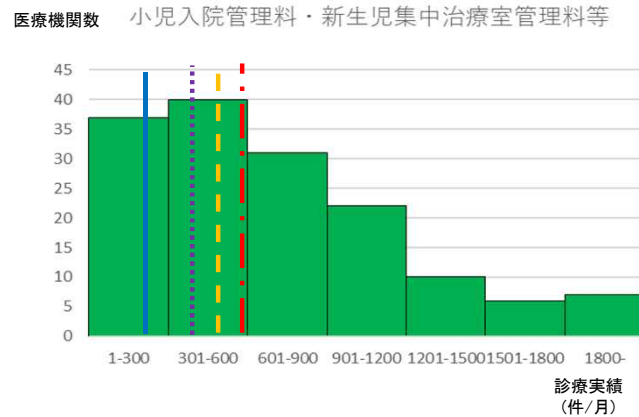
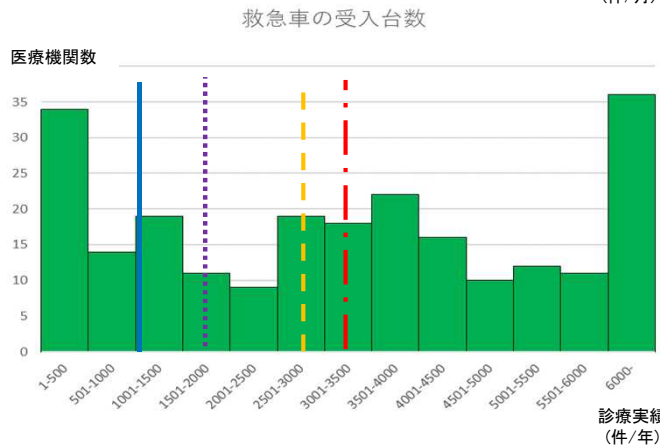
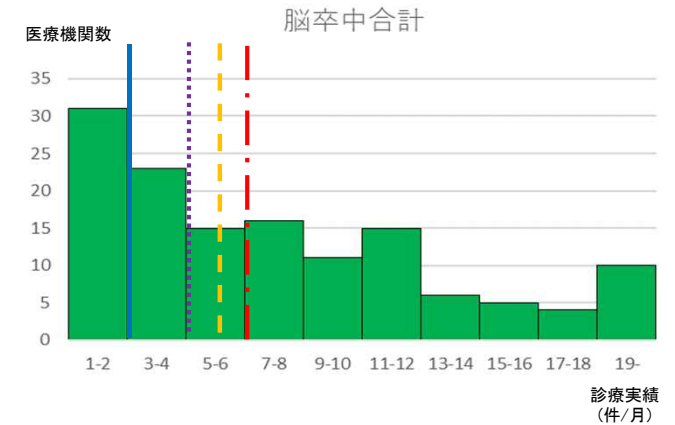
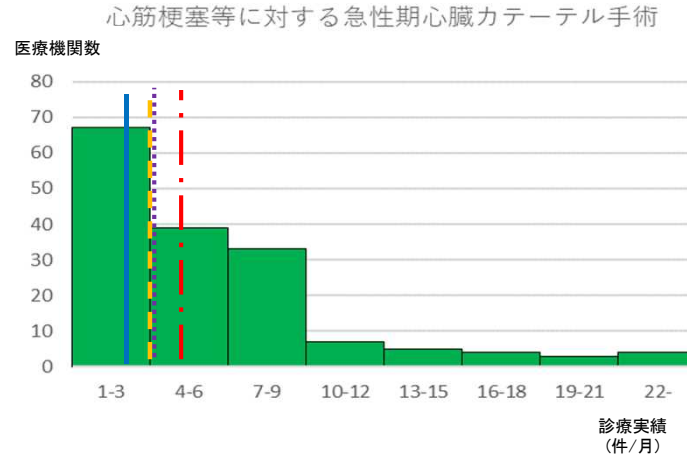
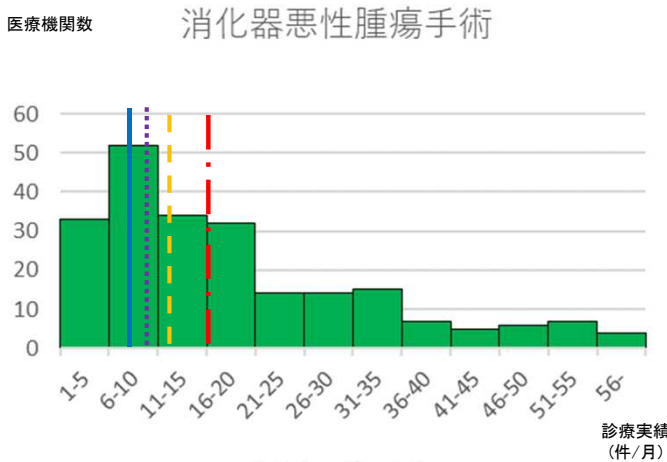
# 人口区分別の診療実績の分布①

○ 各診療項目ごとの医療機関の実績の分布を参考に下記の通り示す  
 (人口100万人以上の構想区域における医療機関ごとの実績の分布)

精査中

人口100万人以上の構想区域における診療実績に関するヒストグラム

凡例	
— (青実線)	下位20パーセンタイル
⋯ (紫丸点線)	下位30パーセンタイル
- - (橙破線)	下位40パーセンタイル
— (赤長罫線)	下位50パーセンタイル



- ※ 診療実績がある医療機関のみのパーセンタイル値で判断する。
- ※ 「消化器悪性腫瘍手術」： 胃がん、大腸がん、食道がん、肝臓がん、胆嚢・胆道がん、膵臓がんに対する開腹手術・腹腔鏡手術等が含まれる。
- ※ 「脳卒中合計」： 脳動脈瘤クリッピング術、超急性期脳卒中加算、脳血管内手術、経皮的脳血管形成術、経皮的選択的脳血栓栓・塞栓溶解術・経皮的脳血栓栓回収術、経皮的脳血管ステント留置術、頭蓋内血腫除去術、減圧開頭術等が含まれる。
- ※ 各領域（例：小児医療）の項目に対応する病床機能報告の項目（小児入院管理料のうち、一般小児医療に関連するもの等）は、厚生労働省が分析を進める上で、地域医療構想に関するWGの構成員等の有識者と協議をしながら決定するものとする。
- ※ パーセンタイルは公立・公的医療機関等のうち、診療実績が「1」以上の医療機関で算出した。