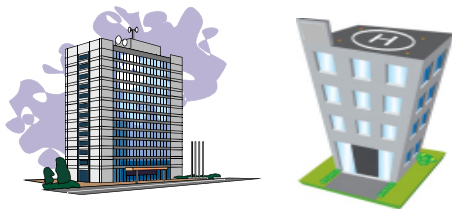


地域包括ケア病棟入院料・入院医療管理料の見直し

地域包括ケア病棟の役割

①急性期治療を経過した患者の受け入れ



②在宅で療養を行っている患者等の受け入れ



③在宅復帰支援



「①急性期治療を経過した患者の受け入れ」に係る要件

- ❑ 重症患者割合

「②在宅で療養を行っている患者等の受け入れ」に係る要件

- ✓ 自宅等からの入院患者の受け入れ
- ✓ 自宅等からの緊急患者の受け入れ
- ✓ 在宅医療等の提供
- ✓ 看取りに対する指針の策定

「③在宅復帰支援」に係る要件

- ❑ 在宅復帰に係る職員の配置
- ❑ 在宅復帰率(入院料1・2のみ)

✓ : 地域包括ケア病棟入院料・入院医療管理料1・3における実績要件(新規) ※ 上記の他、地域包括ケアに係る機能等に関連した要件がある