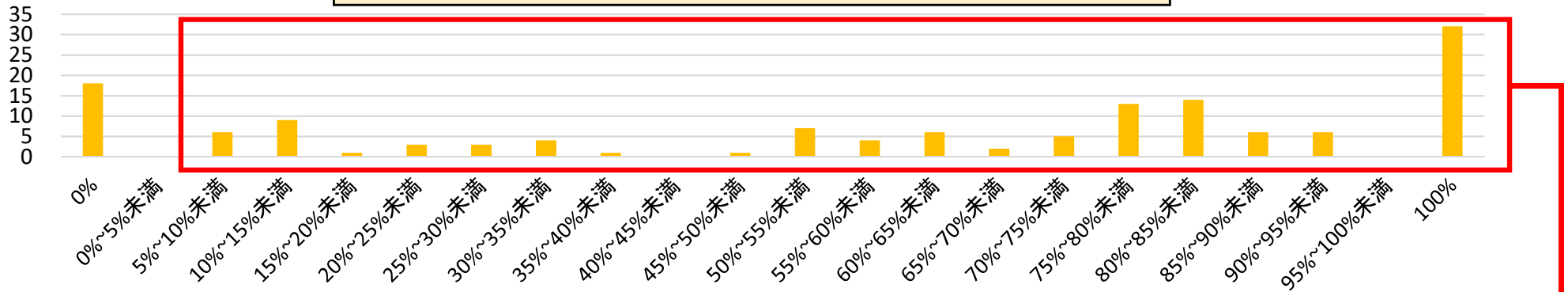


入棟前の場所が一般病床の患者の占める割合

- 入棟前の場所が「自院又は他院の一般病床」の患者が、入院患者に占める割合の分布をみると、100%の施設が最も多く、次いで0%が多かった。
- 入棟前の場所が「自院又は他院の一般病床」の患者のうち「自院の一般病床」の患者が占める割合の分布をみると、100%の施設が最も多く、次いで0%が多かった。

(施設数)

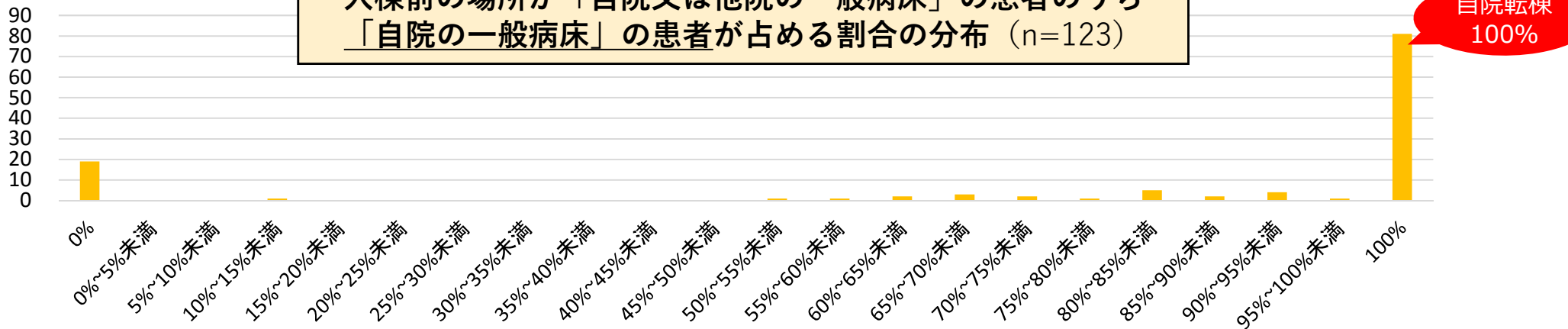
入棟前の場所が「自院又は他院の一般病床」の患者が入院患者に占める割合の分布 (n=141)



(施設数)

入棟前の場所が「自院又は他院の一般病床」の患者のうち「自院の一般病床」の患者が占める割合の分布 (n=123)

入棟前の場所が自院又は他院の一般病床の患者が0%を除く



自院転棟
100%

※自院の一般病床は、地域包括ケア病棟入院料、回復期リハビリテーション病棟入院料、地域一般入院基本料を算定する病床を除く ※無回答を除く