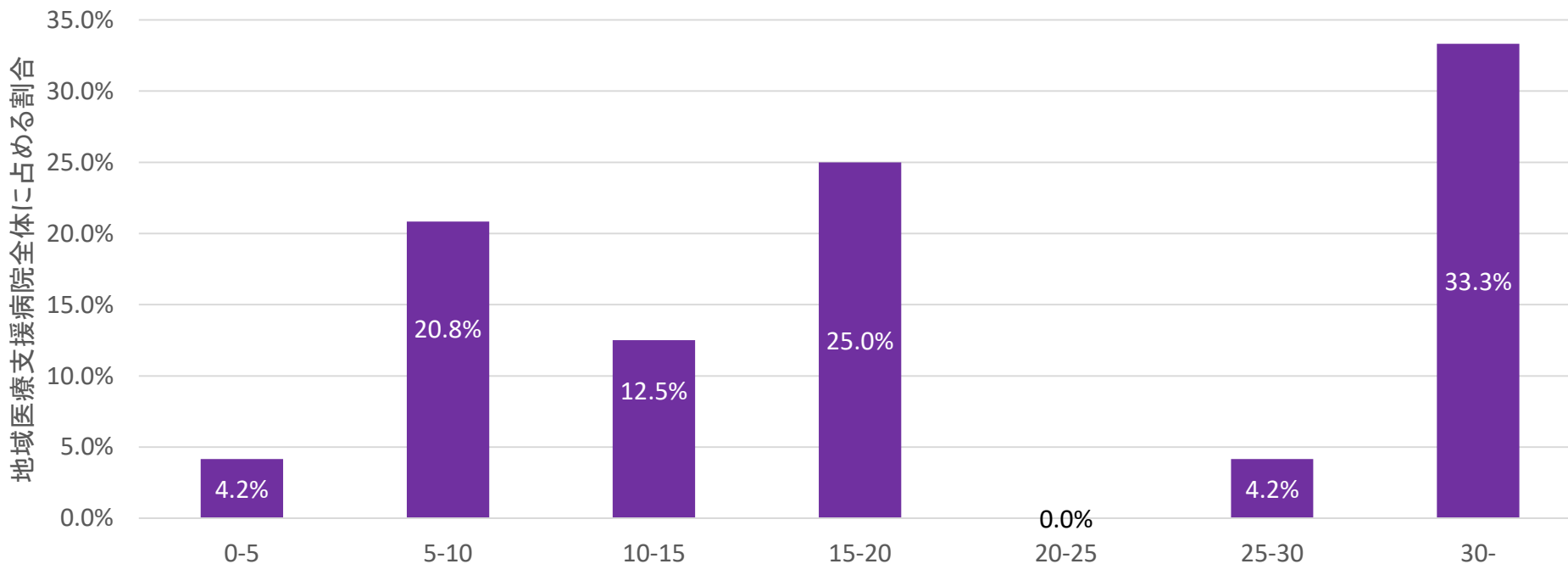


※ 今回の分析における「医療資源を重点的に活用する外来」については、次の類型に該当するものを、「医療資源を重点的に活用する外来」を受診したものと仮に設定した。

- 類型① 医療資源を重点的に活用する入院の前後の外来
- 類型② 高額等の医療機器・設備を必要とする外来
- 類型③ 特定の領域に特化した知見を有する医師・医療人材を必要とする外来

各地域医療支援病院が実施する「医療資源を重点的に活用する外来」に該当する外来受診回数
 各地域医療支援病院が所在する二次医療圏における「医療資源を重点的に活用する外来」に該当する外来受診回数全体

所在する人口10万人未満の二次医療圏における「医療資源を重点的に活用する外来」全体に占める、
 各地域医療支援病院が実施する「医療資源を重点的に活用する外来」の割合 (N=24)



所在する人口10万人未満の二次医療圏における「医療資源を重点的に活用する外来」全体に占める、
 各地域医療支援病院が実施する「医療資源を重点的に活用する外来」の割合 (%)

(注)

- ・外来受診回数ベースでの集計(ただし、同日に同一の医療機関を複数回受診した場合は同日再診としてカウントしない)
- ・2017年度1年間での集計。外来受診の中には在宅での受診を含まない。

出典:レセプト情報・特定健診等情報データベース(NDB)より地域医療計画課において作成