

# 薬局の夜間・休日の対応体制①

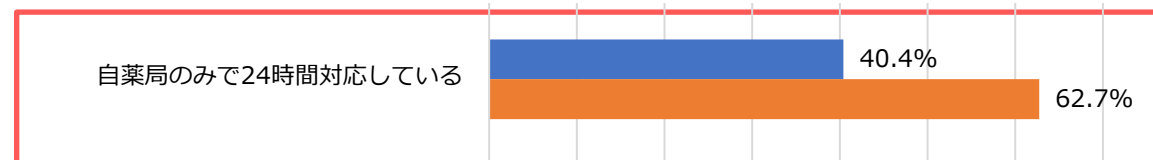
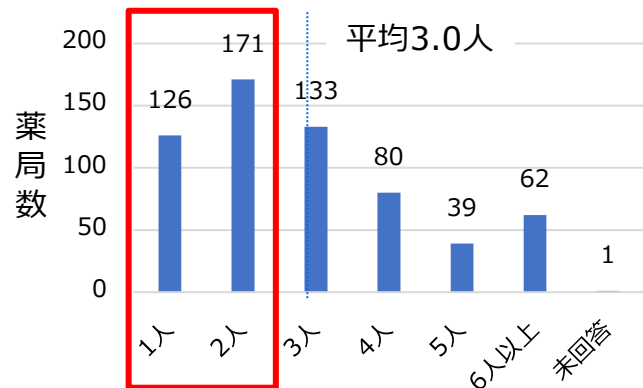
- 1店舗あたりの薬剤師数について、常勤換算で2人以下の薬局が49%であった。
- 常勤換算の薬剤師数が2人以下の薬局では、3人以上の薬局と比較して、夜間・休日対応ができない割合が高い。

## ■ 薬局の1店舗あたりの薬剤師数 (n=612)

## ■ 夜間・休日対応の状況

※常勤+非常勤(常勤換算人数)

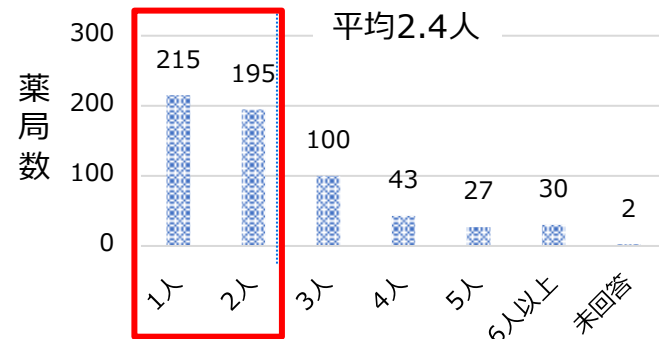
0.0% 10.0% 20.0% 30.0% 40.0% 50.0% 60.0% 70.0%



**49%**の薬局で薬剤師数2人以下(常勤換算人数)

## ■ 薬局の1店舗あたりの常勤薬剤師数 (n=612)

※非常勤は除く



**67%**の薬局で常勤薬剤師数2人以下

■ 薬剤師2人以下 (n=297) ■ 薬剤師3人以上 (n=314)

※常勤+非常勤(常勤換算人数)