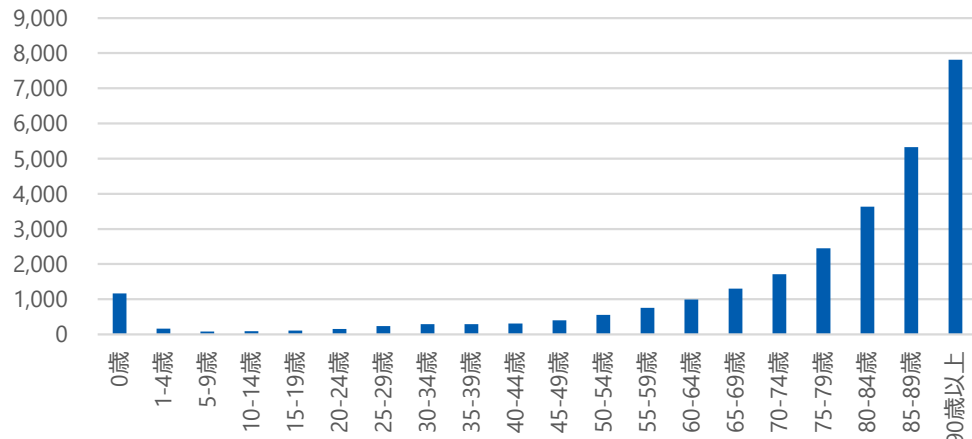


医療需要の変化① 入院患者数は、全体としては増加傾向にある

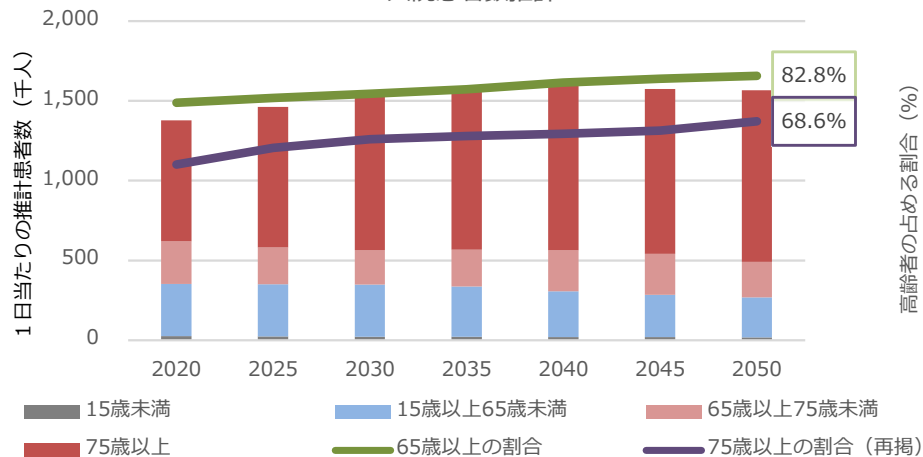
令和6年3月29日新たな地域医療構想等に関する検討会資料

- 全国での入院患者数は2040年にピークを迎えることが見込まれる。65歳以上が占める割合は継続的に上昇し、2050年には約8割となるが見込まれる。
- 2次医療圏によって入院患者数が最大となる年は様々であるが、既に2020年までに98の医療圏が、また2035年までには236の医療圏がピークを迎えることが見込まれる。

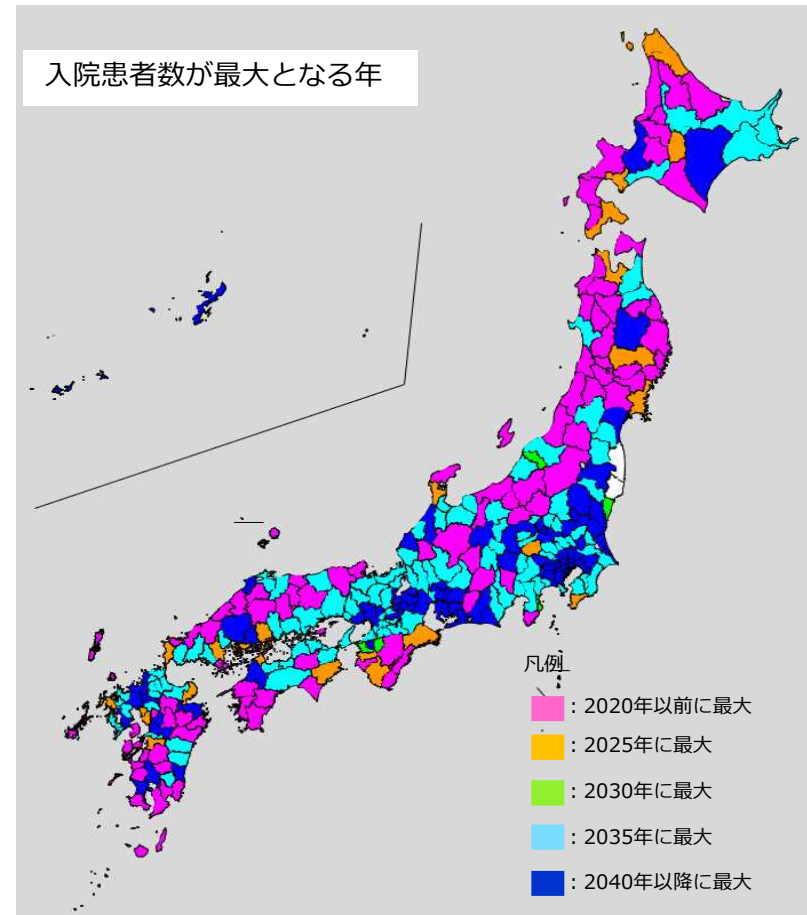
入院受療率（人口10万対）



入院患者数推計



入院患者数が最大となる年



出典：厚生労働省「患者調査」（2017年）、総務省「住民基本台帳人口」（2018年）、「人口推計」（2017年）及び国立社会保障・人口問題研究所「日本の地域別将来推計人口（2023年推計）」を基に厚生労働省医政局地域医療計画課において推計。

※ 2次医療圏の患者数は、当該2次医療圏が属する都道府県の受療率が各医療圏に当てはまるものとして、将来の人口推計を用いて算出。

※ 福島県は相双、いわきの2医療圏を含む浜通り地域が一体として人口推計が行われているため、地域別の推計を行うに当たっては、これらの2地域を除く333の2次医療圏について集計。